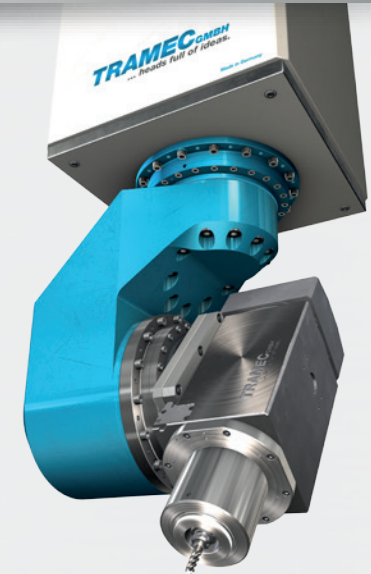


FRÄSKOPF TAE 225



C-ACHSE:

Grundkörper mit Anschraubflansch in GGG ausgeführt.
Lagerung durch fettgeschmiertes Axial-Radial-Zylinderrollenlager.

C-ACHSE SCHWENKBEREICH (I) (max.)	↻	+/-360°
C-ACHSE DREHGESCHW. (max. S1)		360°/s
C-ACHSE BESCHLEUNIGUNG (max.)		1.000°/s
C-ACHSE NENNMOMENT	N/m	200
C-ACHSE HALTEMOMENT	N/m	130
C-ACHSE KLEMMMOMENT	N/m	650
C-ACHSE MESSSYSTEM STICHZAHL		16.384
C-ACHSE KLEMMUNGSART		federvorgespannt, pneumatisch gelöst und unterstützt

A-ACHSE:

Grundkörper in GGG ausgeführt.
Lagerung durch fettgeschmiertes Kreuzrollen und Schrägkugellager.

A-ACHSE SCHWENKBEREICH (max.)	↻	+/-110°
A-ACHSE DREHGESCHW. (max. S1)		360°/s
A-ACHSE BESCHLEUNIGUNG (max.)		1.000°/s
A-ACHSE NENNMOMENT	N/m	200
A-ACHSE HALTEMOMENT	N/m	130
A-ACHSE KLEMMMOMENT	N/m	650
A-ACHSE MESSSYSTEM STICHZAHL		16.384
A-ACHSE KLEMMUNGSART		federvorgespannt, pneumatisch gelöst und unterstützt

FRÄSKOPFGABEL

Grundkörper in GGG ausgeführt.

BITTE BEACHTEN!

I = in Abhängigkeit der Anschlusskonstruktion!
Die Spindel wird durch den Kunden der TRAMEC GmbH als kostenfreie Beistellung zum Einbau zur Verfügung gestellt!

TRAMEC GMBH
... heads full of ideas. www.tramec.net